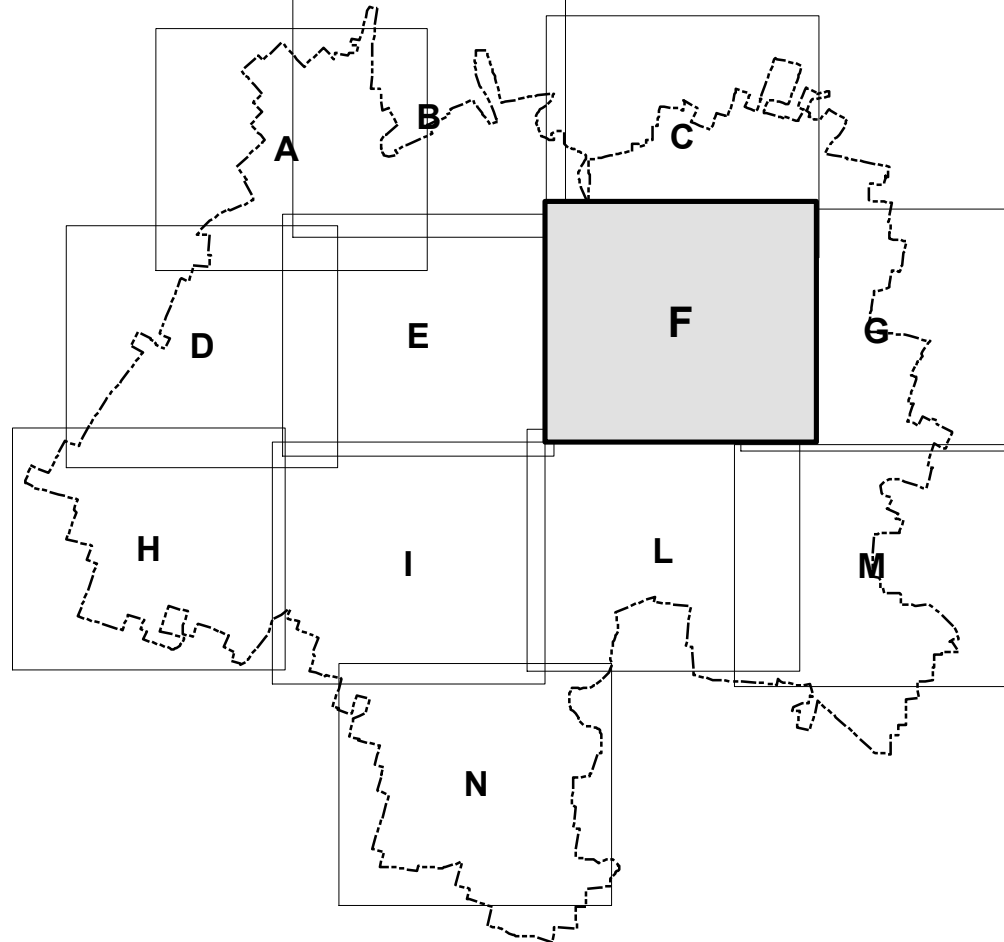


Legenda

- pozzo
- serbatoio
- ◇ riduttore
- saracinesca
- idrante
- valvola
- altro
- tratta di distribuzione
- tratta di allacciamento

L'ubicazione del tracciato delle reti è indicativa.

Per l'esatto tracciamento delle singole reti è fatto obbligo di consultare i relativi gestori.



Via Giorgio e Giusè Paglia, n. 21 - 24122 BERGAMO - e-mail: bergamo@euripeo.net
Tel. ++39 035 248859 - ++39 035 271216 - Telex ++39 535 271216

Provincia di Monza e della Brianza
CITTÀ DI VIMERCATE
PiazzaUnità d'Italia, 1



**PIANO URBANO GENERALE
DEI SERVIZI DEL SOTTOSUOLO**
ai sensi del Regolamento Regionale n. 6
del 15 febbraio 2010



Rete acquedottistica
scala 1:2.000

Bergamo, luglio 2019

TAV. 1F